



**Herzlich Willkommen!
in der EPI**

**Herzlich Willkommen!
auf dem Areal der EPI**

Marco Beng



- CEO der EPI
- VR der Klinik Lengg AG

Dr. Julia Hillebrandt



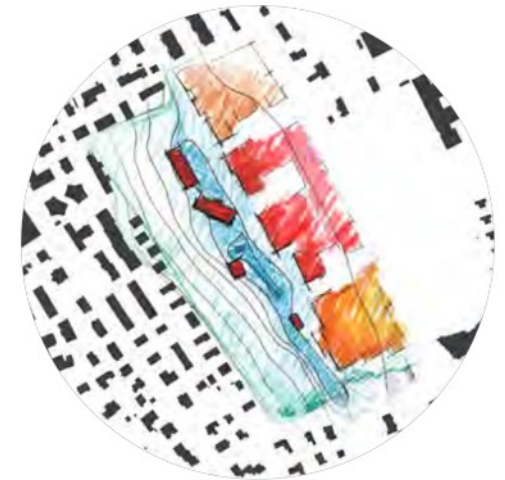
- CEO der Klinik Leng AG
- VR der Ärztefon & AGZ Support AG
- Advisory Board der Sw!ssReha
- Delegierte der Rehabilitationskliniken Oda G ZH
- Referentin UZH „CAS Medical Leadership“

EPI – Gesundheitscluster – Synergien



- kurzer Überblick EPI (MB)

- Gebietsplanung / Gesundheitscluster
- Masterplan EPI in kurzen Zügen (MB)



- Synergien innerhalb des Gesundheitsclusters Lengg (JH)

EPI und ihre Betriebe



Areal der EPI Stiftung



Kennzahlen

- Arealgrösse: **120'000 m² (17 Fussballfelder)**
- Bewirtschaftung: **50 Gebäude auf Kernareal**
- EPI Stiftung hat weitere Liegenschaften ausserhalb des Kernareals

- EPI beschäftigt ~ **1'000 Mitarbeitende**

«Schweizerische Anstalt für Epileptische»

- Vor 137 Jahren: **Seelsorge, Erziehung, medizinische Behandlung** und Betreuung von **Kindern** mit Epilepsie.
- Die **Inbetriebnahme** des Kinderhauses **1886** (Foto), ist das Gründungsdatum der EPI.



EPI erfüllt verschiedene Leistungsaufträge

- Heute ist die EPI ein **Mehrpartenunternehmen**
- **Leistungsaufträge** des **Sozial- und Bildungsdepartements, Amt für Gesundheit, Amt für Berufsbildung** und des **Bundesamts für Justiz**



EPI WohnWerk

- Hier finden **Erwachsene mit kognitiven und psychischen Beeinträchtigungen** ein Zuhause und eine Arbeit.
- 3 Wohnhäuser mit insgesamt **202 Wohnplätzen**
- Werkstätten und Tagesstätten mit **200 Arbeitsplätzen**
- Rund 400 Mitarbeitende
- Leistungsauftrag
Sozialamt Kanton Zürich



Gärtnerei, betrieben durch das WohnWerk

- 30 Arbeitsplätze für Bewohnerinnen und Bewohner

Angebot im Laden «Handmacherei»

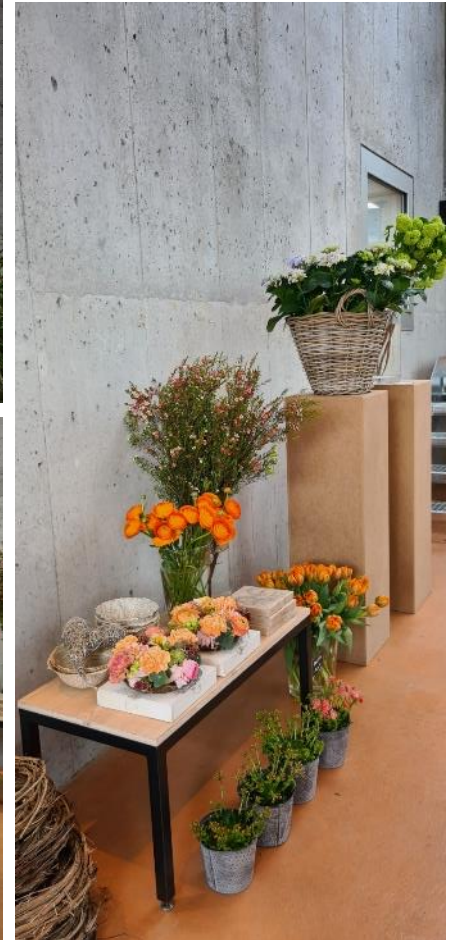
- **Frische saisonale Produkte aus eigenem Anbau**
- Selbstgemachte Konfitüren, Kräutermischungen, Öl, Tee, Süssmost und mehr
- Schnittblumen, Sträuße und Pflanzen
- Viele weitere Produkte
- Mehr Infos → www.swissepi.ch



Neubau Gärtnerei mit Laden

- 7. Photovoltaikanlage auf dem EPI Areal

*Hand
macherei*



Klinik Lengg AG

- Die Klinik Lengg führt die **Schweizerische Epilepsie-Klinik** und eine **Klinik für Neurorehabilitation**.
- Die Schweizerische Epilepsie-Klinik an der Klinik Lengg AG ist **die grösste ganz auf Abklärung und Behandlung von Epilepsien spezialisierte Klinik der Schweiz**.
- **Trägerschaft:**
 - EPI-Stiftung (Mehrheitsbesitz)
 - Stiftung Zürcher RehaZentren



Schenkung Dapples – 100 Jahre jung

- **Offenes Jugendheim zur Wiedereingliederung** von Jugendlichen aus schwierigen Verhältnissen: **KESB oder Jugendstrafvollzug**
- **30 Plätze** für Jugendliche in verschiedenen Wohnformen
- **verschiedene Lehrangebote: z.B. Maler, Mechaniker, Schreiner, Koch,** weitere
- **eigene Berufsschule**
- **Leistungsauftrag**
Amt für Jugend und Bildung
Kt. Zürich und Bundesamt für Justiz



Oberstufenschule Lengg (OSSL)

- kantonal anerkannte Sonderschuleinrichtung auf **Sekundarstufe** für Jugendliche mit **besonderen pädagogischen Bedürfnissen**
- **40 Schülerinnen und Schüler in 5 Klassen**
- **Leistungsauftrag** Volksschulamt Kanton Zürich



EPI Park Restaurant

Öffentliches Restaurant für:

- Mitarbeiterinnen und Mitarbeiter
- Klientinnen und Klienten
- Seminararteilmehmende
- Externe Besucherinnen und Besucher

Optimale Lage für Feiern und Anlässe



EPI Park Seminar

Moderne Seminarräume im
Gründungshaus

- **Raumangebot**
11 Seminarräume
- **Raumausstattung**
umfassend, modern und
flexible Raumgestaltung
- **Gruppengrösse**
bis 120 Personen



EPI Kirche

- **Erste ökumenische Kirche der Schweiz**
- 1971 in Betrieb genommen
- **200 Plätze**
- wird rege genutzt für **Gottesdienste, Konzerte, Taufen, Abdankungen, Vernissagen, Weihnachtsspiele**



Erfolgreiches Kochbuch «Make food soft»

- **Fachbuch** von Küchenchef Bernd Ackermann
- Kochen für Menschen mit **Schluckstörung**
- Drei Goldauszeichnung **Swiss Gourmet Book Award** und **World Cook Book** und **German Cook Book Award**
- **Übersetzung in ENG**



Chilbi



EPI Chilbi: 10. Juni bis 11. Juni 2023

EPI Chilbi 2022





Gebietsplanung Lengg – Gesundheitscluster Lengg – Masterplan EPI

Gebietsplanung Lengg – Gesundheitscluster



Bildquelle: Amt für Raumentwicklung – Kanton Zürich

3 Cluster

«August Forell», «Spitalcluster», «EPI»



Übergeordneter Zeitplan



Teilgebiet Spitalcluster
/August Forel – Die
Planungen laufen noch

Nach Abschluss der
Richtprojekte /
Masterpläne und Übergang
in die
Gestaltungsplanphase,
können konkrete
Aussagen kommuniziert
werden

2020

2022

2023

2024

2026

2028

2030

Vertiefungen in
Teilgebieten

Richtprojekte

Überführung in
Gestaltungspläne

Ausarbeitung von
Bauprojekten

Testplanung Gebiet Lengg
Masterplan Gebiet Lengg

Teilgebiet EPI –
Masterplan
abgeschlossen

Mitwirkung im Rahmen der
öffentlichen Auflage
Festsetzung durch den
Gemeinderat

Planungsstand Gebietsplanung Lengg

- Die **Teilgebiete (Cluster)** werden **unabhängig von einander** geplant (mit Architekten / Raumplanern / Experten)
- Die Ergebnisse und **Zwischenstände** werden **über** das durch das **Amt für Raumentwicklung** (ARE) geführte Gebietsmanagement **abgestimmt**
- Aktuell weisen die **Teilgebiete unterschiedliche Planungsstände** auf
- **Masterplan EPI** bereits **erstellt** und öffentlich aufgelegt
- **Kernelemente** daraus

Masterplan EPI-Areal – «Kernelemente»

Klare Adressbildung EPI

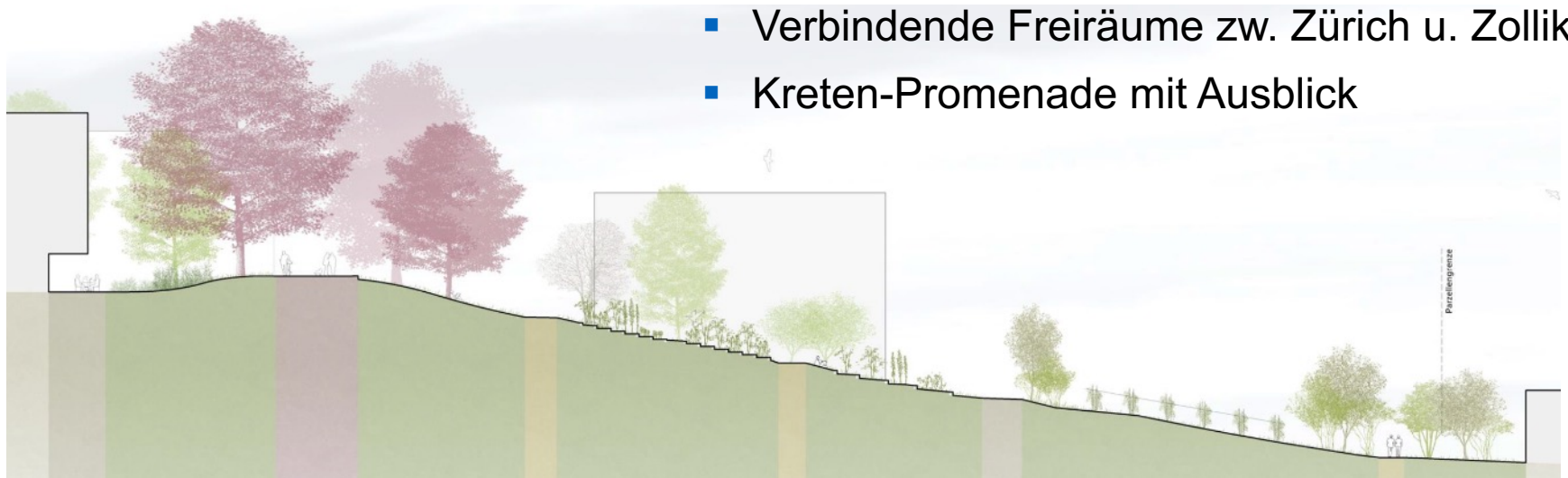
- EPI-Areal mit **eigener Identität** im Gesundheitscluster Lengg
- klare und **prominente Adressbildung** an der Bleulerstrasse
- **Einladendes, offenes Areal** mit Bezug zur **Nachbarschaft**



Masterplan EPI-Areal – «Kernelemente»

Grosszügiger Grünraum EPI bleibt erhalten

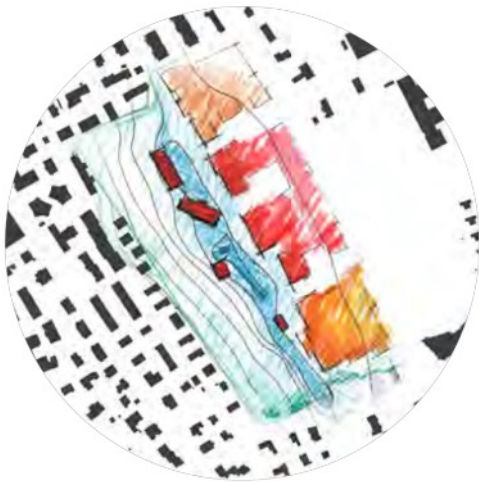
- Verbindende Freiräume zw. Zürich u. Zollikon
- Kreten-Promenade mit Ausblick



Referenzbilder

Masterplan EPI-Areal – «Kernelemente»

Bauliche Verdichtung Areal



- **Drei Nutzungsschwerpunkte**
(Schenkung Dapples / Klinik / WohnWerk)
- Verzahnung Bebauung und Freiraum EPI
- Solitärbauten entlang Hangkante
- **Sorgsamer Umgang** mit identitätsstiftenden Bauten



Referenzbilder

Masterplan EPI-Areal – «Kernelemente»

Vielfältiges und lebendiges Areal

- **Anknüpfung an Strassenräume und Grünverbindungen**
- Der Öffentlichkeit zugewandte Orte (Bleuerstrasse, Panoramaweg)
- **Orte für Begegnungen** / Austausch und für Privatheit (z.B. WohnWerk)



Ausblick Arealentwicklung EPI



Rekurs Heimat- schutz

- Fertigstellung Masterplan EPI-Areal per Juni 2022
- **Zustimmungen Stiftungsrat EPI** , Gemeinderat **Zollikon** und Stadtrat **Zürich** im **Q4-2022**
- Nächster Schritt wäre ein **Gestaltungsplan** gewesen
- **Rekurs ZH Heimatschutz** gegen Inventarentlassung 2 Gebäude aus dem Inventar Denkmalschutz
- **Gestaltungsplan sistiert** aufgrund Rekurs
- Besprechung mit Heimatschutz hat stattgefunden
- Begehung des EPI-Areals am 22. Juni

Neues Eltern- und Angehörigenhaus

- Bau eines Eltern- und Angehörigenhauses an der Bleulerstrasse 25
- Für Angehörige von stationären Kindern im Kispi oder der Klinik Lengg
- Bau im 2025 fertig





Vielen Dank!

Schweizerische Epilepsie-Stiftung
Bleulerstrasse 60
8008 Zürich

+41 44 387 61 11
info@swissepi.ch
www.swissepi.ch



Vorstellung Klinik Lengg AG

Dr. Julia Hillebrandt
CEO



Synergien Gesundheitscluster Lengg

Dr. Julia Hillebrandt
CEO

Synergien: Philosophie

- Die Kliniken in der Lengg verwirklichen seit Jahrzehnten gemeinsame Projekte und bündeln ihre Energie, in ständiger Bestrebung Doppelspurigkeiten zu vermeiden und verantwortungsvoll und effizient mit den zur Verfügung stehenden Mitteln umzugehen.
- Dabei stehen Synergieprojekte im Vordergrund, die den Patientinnen und Patienten nützen, den knappen Raum schonen, Emissionen vermeiden und unnötige Fahrten verhindern.
- Zusammenlegungen von Bereichen, die zu längeren Wegen und komplexeren Abläufen führen, werden bewusst vermieden.
- Flexibilität und Agilität sind unsere Stärken. Jede Kooperation, wenn auch nur bilateral, ist ein Erfolg.

Synergien

- Gebietsplanung
- **Seewasserfassung mit Energie 360°**
- **Mobilität, Parkierungskonzept**
- **Corona Pandemiemanagement**
- Zentrallabor
- Apotheke
- Sitzungszimmer, Seminar- & Veranstaltungsräume
- Security/Sicherheit
- Kinderkrippe
- Klinikshuttle



Synergien

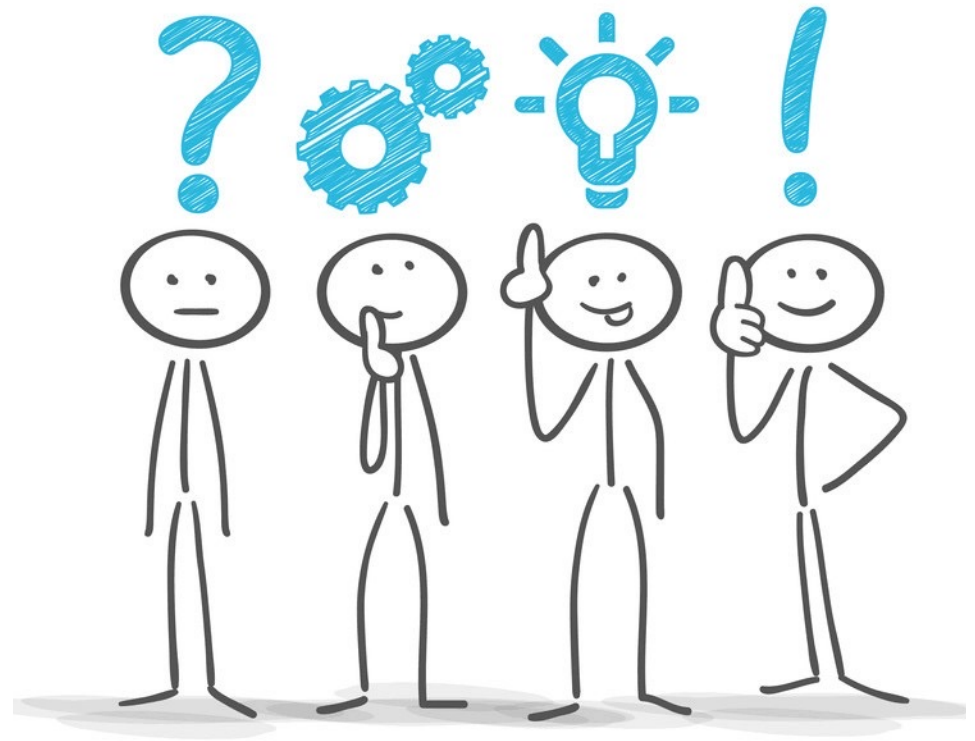
- Einkaufsgemeinschaft Geblog
- Telefonie
- Bildgebung
- **Integrierte Versorgung**
- **Behandlungspfade**
- Rotationen Assistenzärztinnen/
-ärzte
- Gemeinsamer Chefarzt
- Ausbildung Pflegeberufe
- Forschungsprojekte,
Forschungsinfrastruktur



Synergiepotentiale

Neue Synergiepotentiale werden laufend evaluiert, z.B.

- Intensivmedizin
- Anlieferung/Logistik
- **Hotellerie/Unterhalt**
- Zentralsterilisation
- Schulungsplattform
- Patientenplattform
- Qualitätsmanagement
- Interne Audits
- Eröffnung EPD
- Gemeinsame APV



© Matthias Enter - Fotolia.com

Fragen und Diskussion

Klinik Lengg AG
Bleulerstrasse 60
8008 Zürich

+41 44 387 67 67
info@kliniklengg.ch
www.kliniklengg.ch